

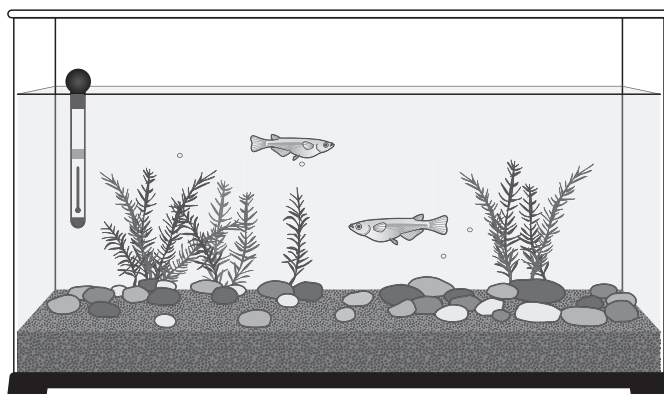
2

よし子さんたちは、メダカや人、インゲンマメの成長のようすを調べることにしました。

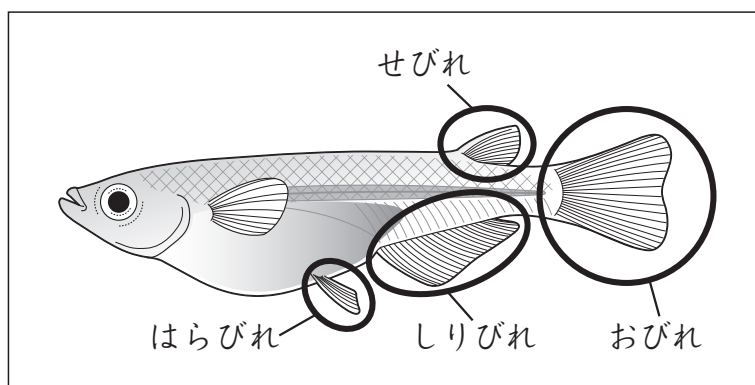


よし子さん

メダカの卵たまごがうまれるように、おすとめすを飼おう。

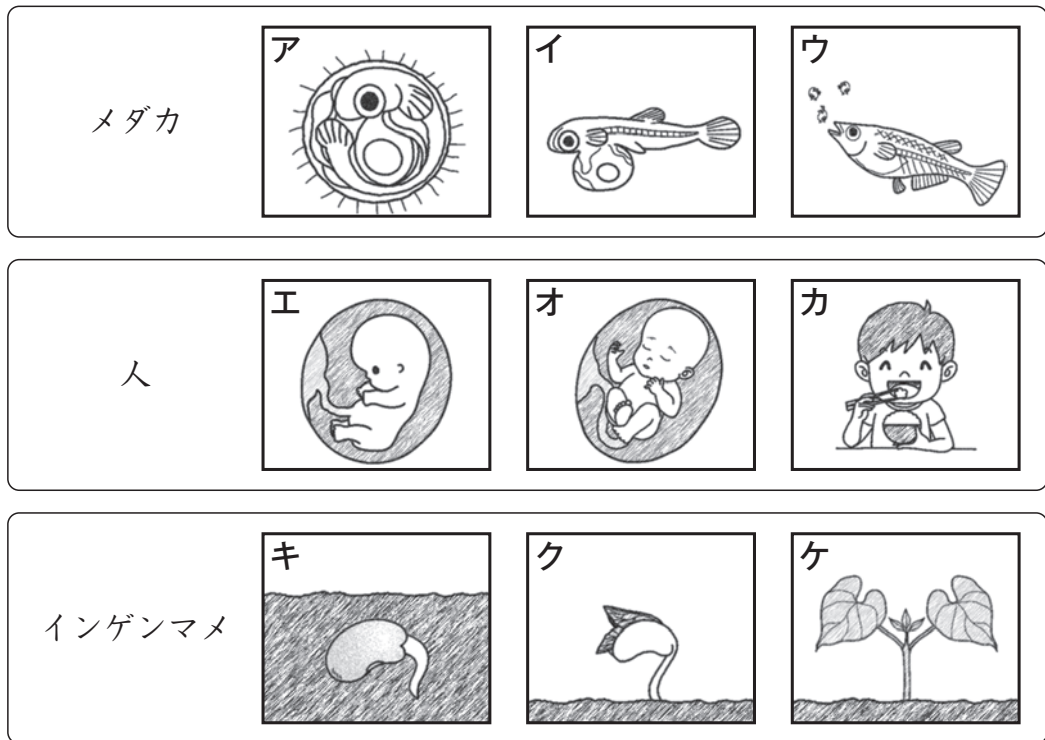


- (1) よしさんは、水すいそうの中におすとめすのメダカがいるかどうかを調べることにしました。メダカのどの部分を見ると、おすとめすを見分けることができますか。下の **1** から **4** までの中から**2つ**選んで、その番号を書きましょう。



- 1 せびれ
- 2 はらびれ
- 3 しりびれ
- 4 おびれ

(2) よし子さんたちは、メダカや人、インゲンマメの成長のようすをかいたカードを見て、成長に必要な養分のとり方でなかま分けすることにしました。



わたしは、ア、イ、キ、クの養分のとり方が似ていると思うな。

ぼくは、ウとカが同じようなとり方だと思うな。

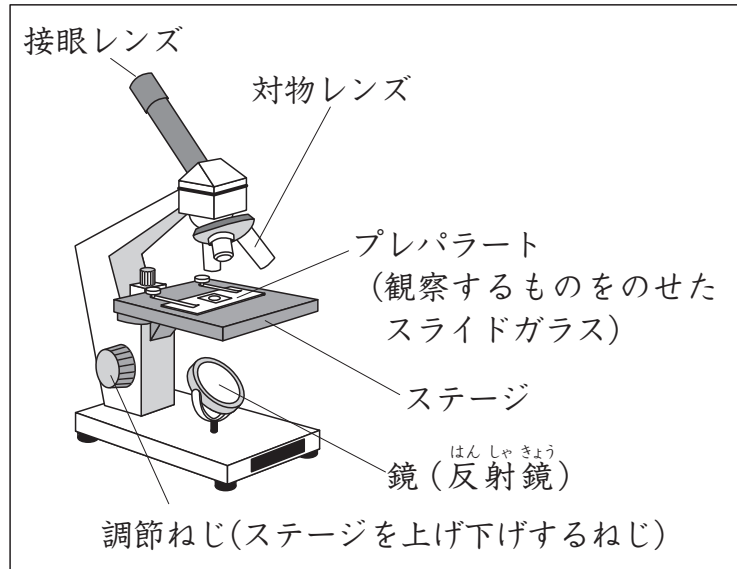


よしさんとひろしさんは、どのようなことでなかま分けしましたか。下の **1** から **4** までの中からそれぞれ1つ選んで、その番号を書きましょう。

- 1** 自分でほかの生物の養分をとり入れていること。
- 2** もともともっている養分を使っていること。
- 3** 母親から養分をもらっていること。
- 4** 自分で養分をつくっていること。

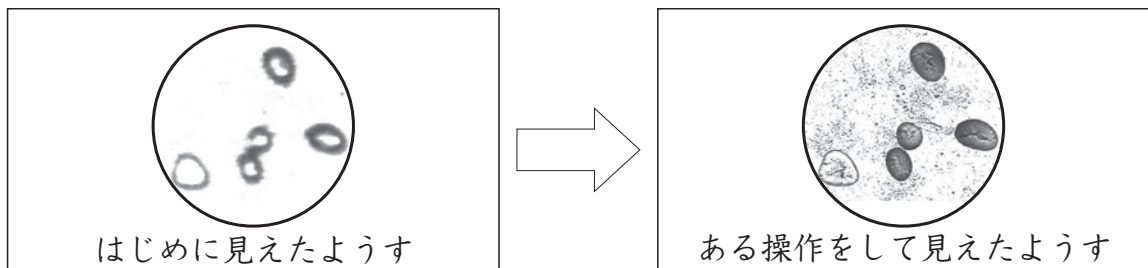
(3) よし子さんは、インゲンマメの子葉の中にある養分を調べるために、下の図のような器具を使って観察することにしました。

よし子さんが使った器具の名前を書きましょう。



よし子さんが使った器具

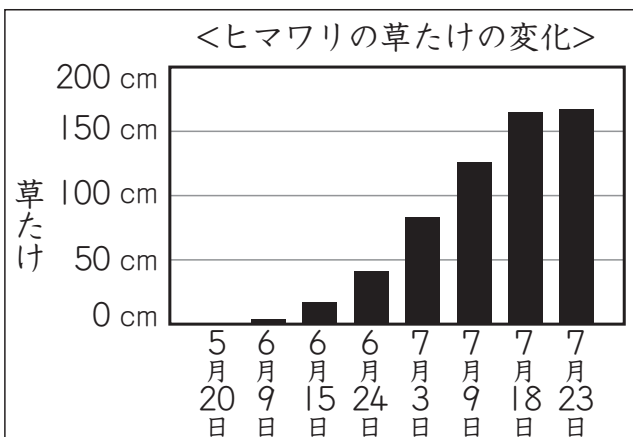
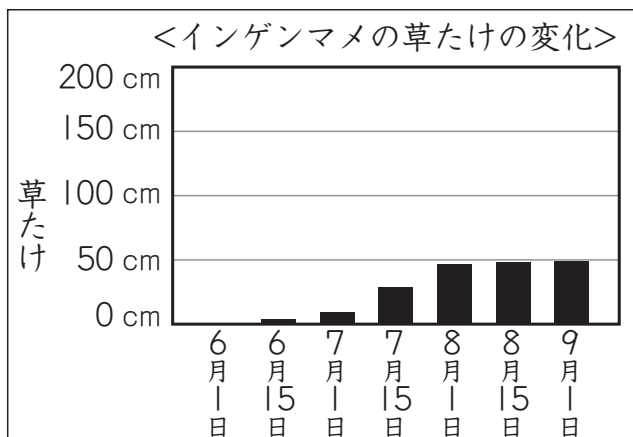
(4) (3)の器具を使って観察したところ、はじめは左下の図のように明るいのにぼやけて見えました。そこで、器具を^{そうさ}操作したところ、右下の図のようにはっきり見えるようになりました。どのような操作をしましたか。下の**1** から **4** までの中から一つ選んで、その番号を書きましょう。



- 1 鏡の向きを調節した。
- 2 調節ねじを回した。
- 3 プレパラートを動かした。
- 4 対物レンズをちがう^{ばいりつ}倍率のものにした。

(5) よし子さんたちの学年では、1組と2組が同時にインゲンマメ（つるなし）とヒマワリの種子を学校の畑にまくことにしました。

下の観察記録は、よしさんが過去にインゲンマメとヒマワリをそれぞれ育てたときの草たけの変化を記録したものです。



これらの観察記録から、インゲンマメとヒマワリの種子を学校の畑のどの場所にまくと、成長するまでインゲンマメとヒマワリの両方に日光がよくあたると考えられますか。下の 1 から 4 までの中から 1 つ選んで、その番号を書きましょう。また、その番号を選んだわけを書きましょう。

