

2

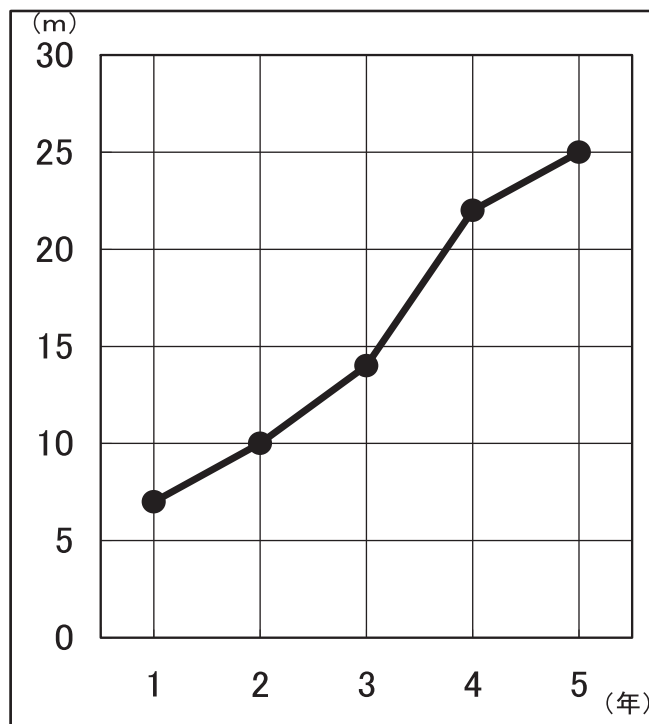
とおるさんの学校では、毎年4月に新体カテストを行っています。

とおるさんは、自分のソフトボール投げの記録を、学年ごとに次のような表にまとめました。

学年(年)	1	2	3	4	5
ソフトボール投げの記録(m)	7	10	14	22	25

そして、上の表を見て、ソフトボール投げの記録を下のような折れ線グラフに表しました。

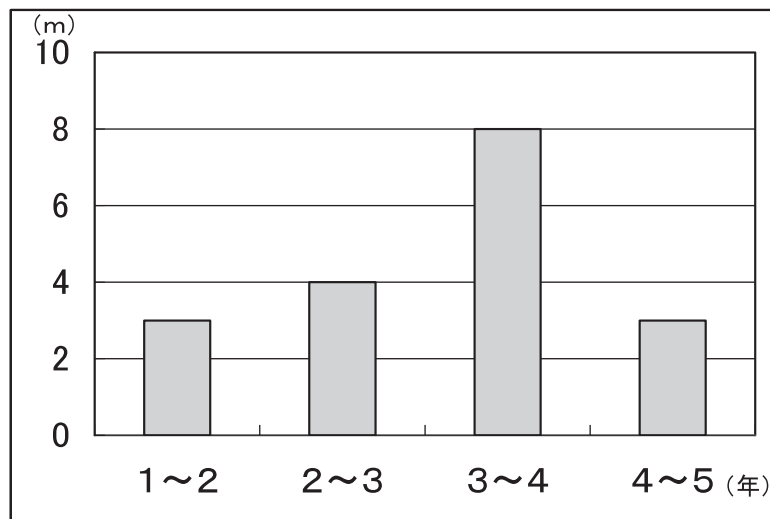
とおるさんの学年ごとの記録



次にとおるさんは、ソフトボール投げの記録が1年間にどれくらいのびたのかを表で調べ、記録ののびをぼうグラフに表しました。

学年(年)	1	2	3	4	5
ソフトボール投げの記録(m)	7	10	14	22	25
のび(m)	3	4	8	3	
学年	1~2年	2~3年	3~4年	4~5年	

とおるさんの記録ののび



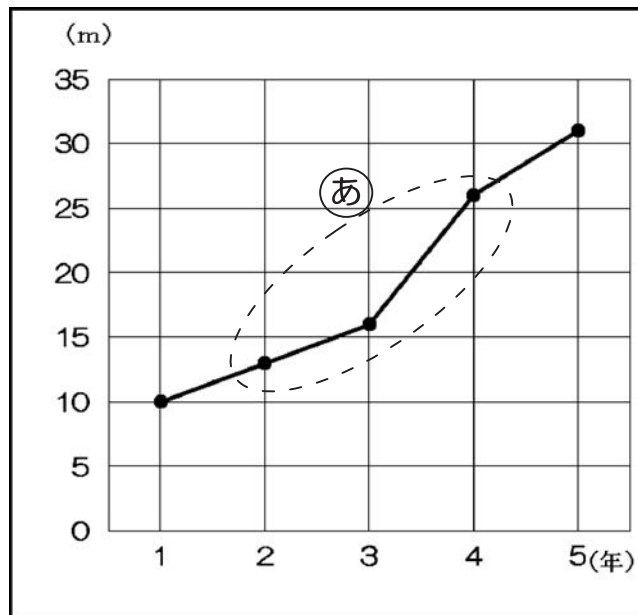
とおるさんは、折れ線グラフとぼうグラフを見て、次のことに気づきました。



ぼうグラフを見ると、のびが一番大きいのは、3~4年だと分かる。
だから、折れ線グラフでは、3年から4年の間のかたむきが一番急になっているんだ。

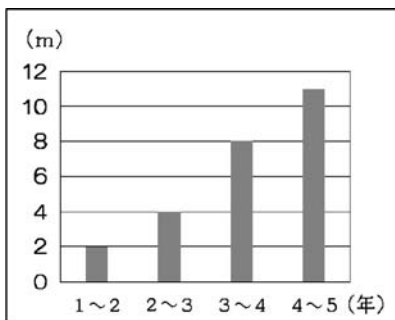
下の折れ線グラフは、とおるさんと同じ学級にあきらさん、みゆきさん、けん太さんの3人のうち、ある1人のソフトボール投げの記録を表しています。

□さんの学年ごとの記録

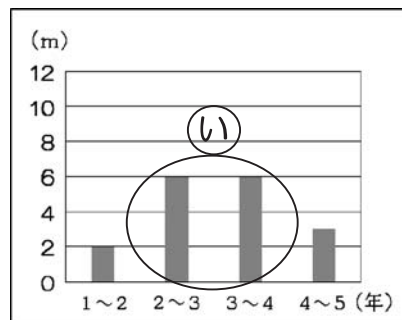


また、下のぼうグラフは、3人の1年ごとの記録ののびを表しています。

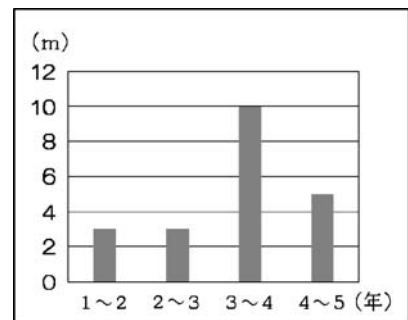
あきらさんの記録ののび



みゆきさんの記録ののび



けん太さんの記録ののび



折れ線グラフが、だれの記録を表したものかを考えます。

とおるさんは、折れ線グラフの (あ) の部分と、みゆきさんの記録ののびを表したぼうグラフの (い) 部分を見て、次のように言いました。

折れ線グラフの (あ) の部分と、
みゆきさんののびを表したぼうグラフの (い) の
部分を見ると、折れ線グラフは、みゆきさんの記
録を表したものではないことがわかります。



- (1) とおるさんが、「折れ線グラフは、みゆきさんの記録を表したものではない」とわかったのは、折れ線グラフの (あ) の部分の変わり方と、ぼうグラフの (い) の部分の記録ののびをくらべて、どのようなちがいがあるからですか。
それぞれのグラフを見て、そのちがいを、言葉や数を使って書きましょう。

- (2) 折れ線グラフは、だれの記録を表したものですか。
名前を書きましょう。

これで、B問題は終わりです。
時間があれば、B問題はかい答して（見直して）かまいません。
ただし、A問題にもどってはいけません。