

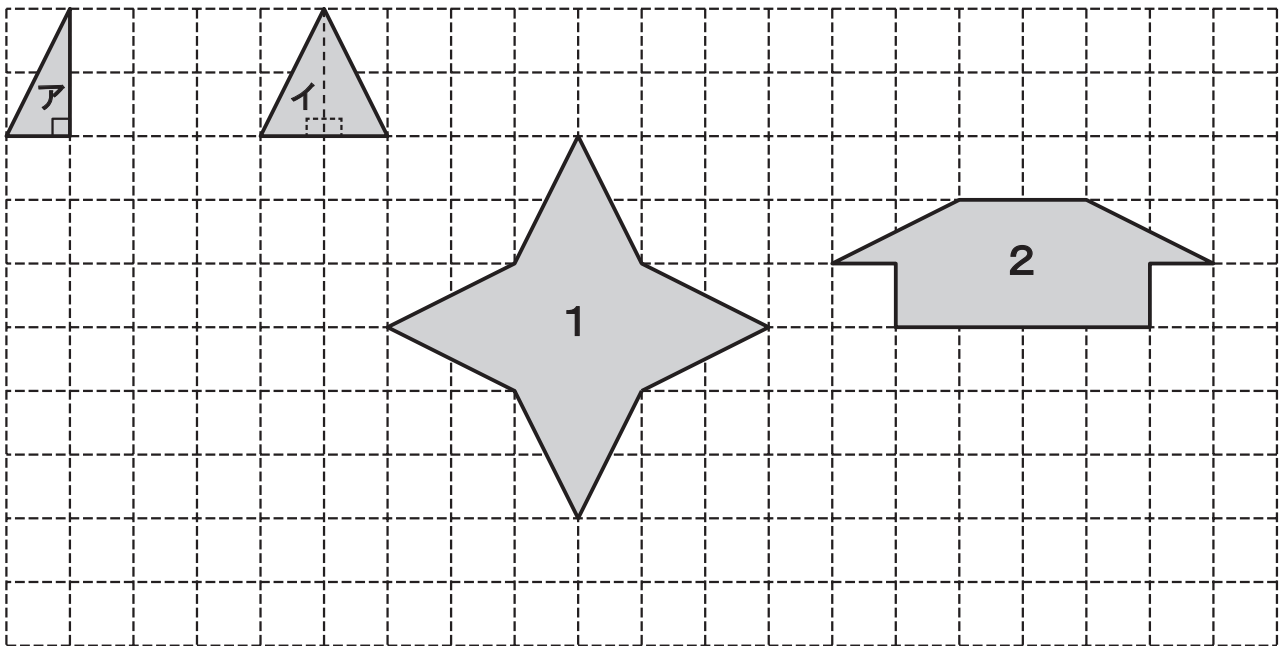
4

次の問題に答えましょう。

(1) 下のような直角三角形アがあります。

三角形イは直角三角形アを2まい使ってできています。

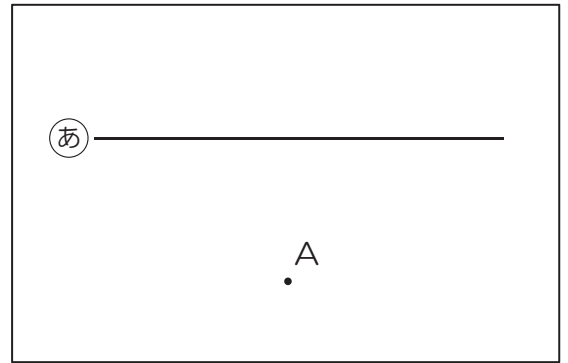
1 と 2 の図形は、直角三角形アを何まい使ってできていますか。



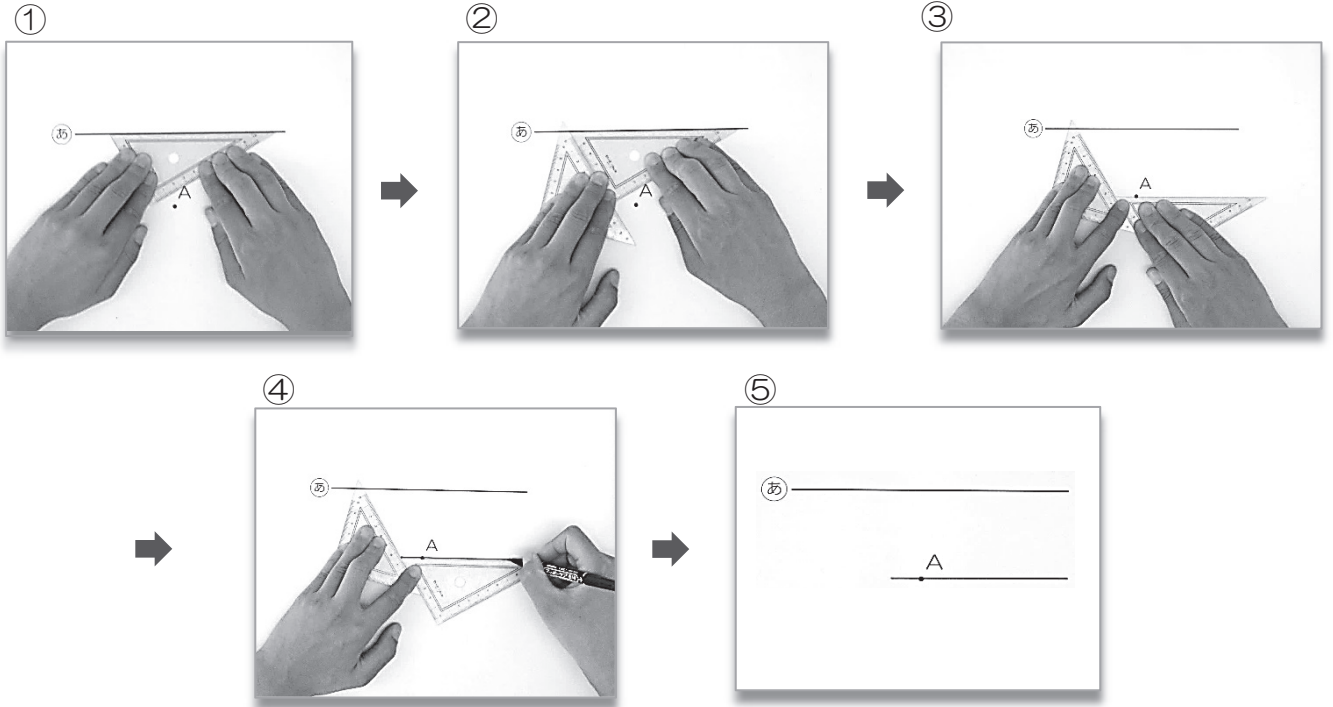
(2) 2まいの三角^{じょうぎ}定規を使って、点Aを通り

㊦の直線に平行な直線をひきます。

平行な2本の直線の特ちょうを使って、
下のようにひきました。



平行な直線のひき方



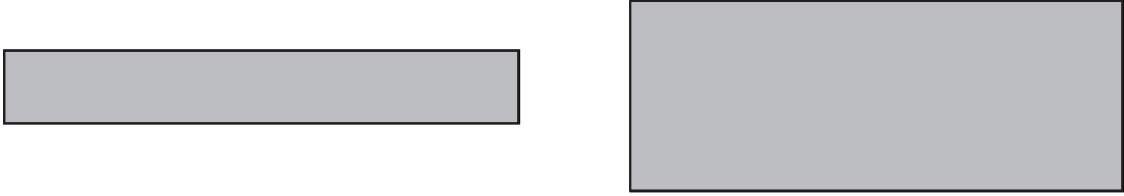
このひき方は、下の **平行な2本の直線の特ちょう** の中のどれを使っていますか。

下の **1** から **4** の中から1つ選んで、その番号を書きましょう。

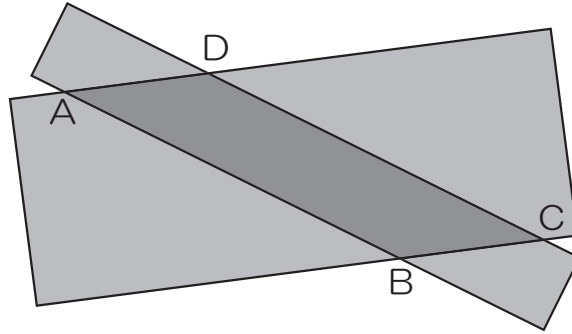
平行な2本の直線の特ちょう

- 1 平行な2本の直線は、どこまでのばしても交わらない。
- 2 1本の直線に ^{すいちよく} 垂直な2本の直線は、平行である。
- 3 平行な直線は、ほかの直線と等しい角度で交わる。
- 4 平行な2本の直線のはばは、どこをはかっても等しい。

(3) 次のような、2つの長方形があります。



2つの長方形を重ねると、重なった部分に四角形ABCDができました。

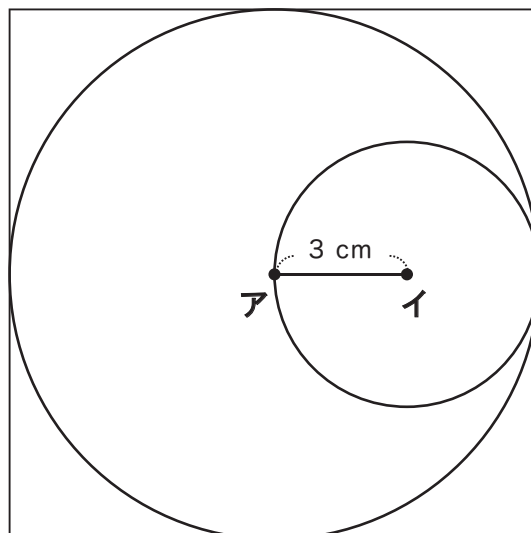


四角形ABCDの特ちょうとして、正しくないものはどれですか。
下の1 から 4 の中から1つ選んで、その番号を書きましょう。

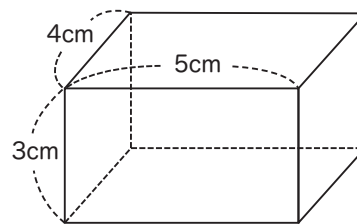
- 1 向かい合った辺の長さが等しい。
- 2 向かい合った角の大きさが等しい。
- 3 2本の対角線が垂直に交わる。
- 4 向かい合った2組の辺が平行である。

(4) 下の図のように、正方形の中に点アを中心とした円と、点イを中心とした円をかきました。

正方形の一辺の長さは何cmでしょうか。

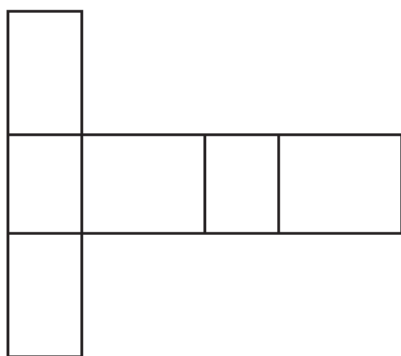


(5) 右のような直方体のてん開図を考えています。

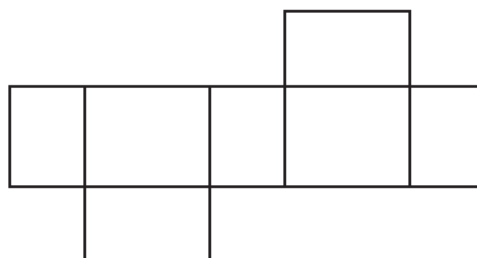


てん開図として正しいものを 1 から 4 の中から 2つ選んで, その番号を書きましょう。

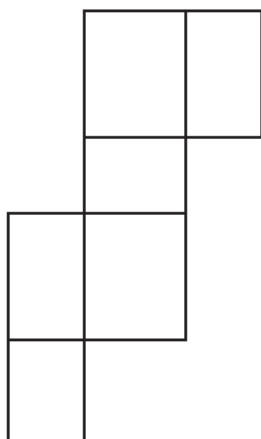
1



2



3



4

