

1

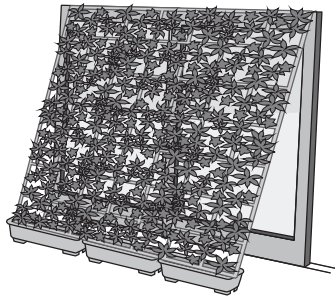
たろうさんは、4月にテレビ番組で「今年の夏は、暑くなる。」という予報を見ました。

そうだ。部屋の中が、少しでもすずしくなるようにグリーンカーテンをつくろう。



たろうさん

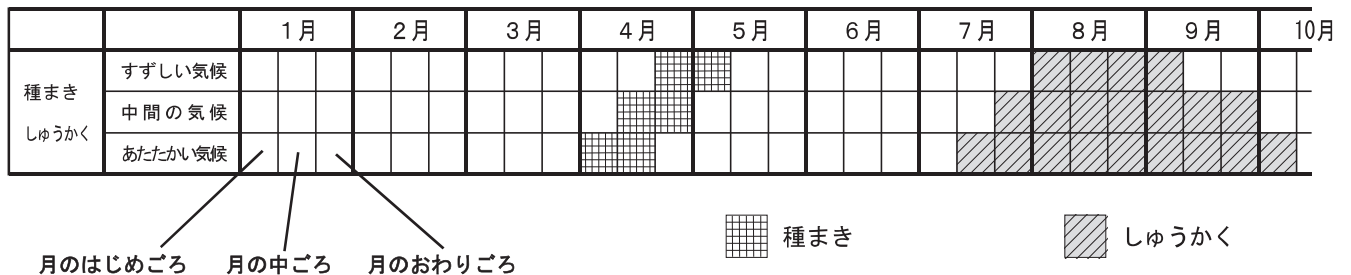
グリーンカーテン



※ グリーンカーテンとは、つる性の植物を、あみやネットにはわせ、窓の外やベランダなどをおおったもの。

そこで、たろうさんは、グリーンカーテンをつくるために、ツルレイシ（ゴーヤ）の種子を買いました。ツルレイシの種子が入ったふくろのうらには、下の図のような種まきやしゅうかくの時期が表示されていました。

図 ツルレイシの種まきやしゅうかくの時期






(1) 図から、ツルレイシの種子が発芽するには、何が必要だといえますか。下の1から4までの中から1つ選んで、その番号を書きましょう。

- 1 適度な温度
- 2 水
- 3 日光
- 4 空気

たろうさんは、自分の住んでいる長崎県が、すずしい気候、中間の気候、あたたかい気候のどれにあたるのか、インターネットで調べました。

### インターネットで調べた日本の気候区分

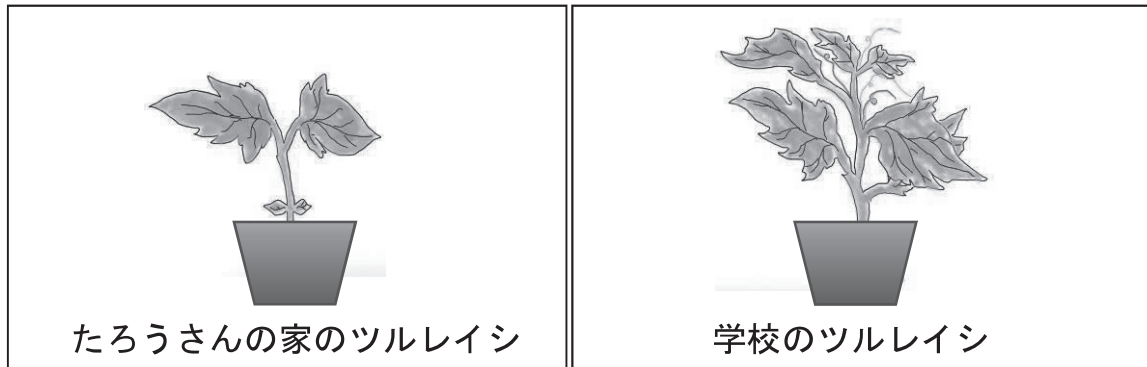
-  …すずしい気候
-  …中間の気候
-  …あたたかい気候



(2) たろうさんがツルレイシの種子をまくのは、いつの時期がよいと考えられますか。下の**1**から**4**までの中から**1つ**選んで、その番号を書きましょう。

- 1** 3月のおわりごろから4月のはじめごろ
- 2** 4月のはじめごろから4月の中ごろ
- 3** 4月の中ごろから4月のおわりごろ
- 4** 4月のおわりごろから5月のはじめごろ

たろうさんは、同じ日に種まきをしたのに、家と学校のツルレイシの写真をくらべると成長にちがいがあること気づきました。



そこで、家と学校のツルレイシの成長のちがいは、何が原因なのか、お姉さんと調べることにしました。



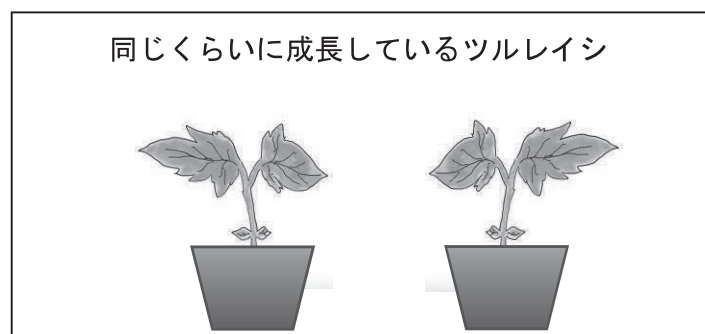
家と学校では、日光の当たり方がちがうことが原因ではないかな。

でも、家も学校も日当たりのよい南側にツルレイシを置いているから、日光の当たり方にはちがいが無いと思うわ。



それでは、ほかに原因があるということだね。

たろうさんは、同じ条件で育てて、同じくらいに成長しているツルレイシを2つ準備して、成長のちがいの原因について次のような条件で調べてみることにしました。







### 〈変えない条件〉

- ・土は同じものを使う。
- ・温度を 25℃にそろえる。
- ・水を与える回数は同じにする。
- ・南側の同じ場所に置く。

### 〈変える条件〉

A	これまでよりも与える水の量を2倍にして育てる。
B	これまでの育て方に肥料を加えて育てる。

### 【結果】

	実験前	実験後
A		
B		

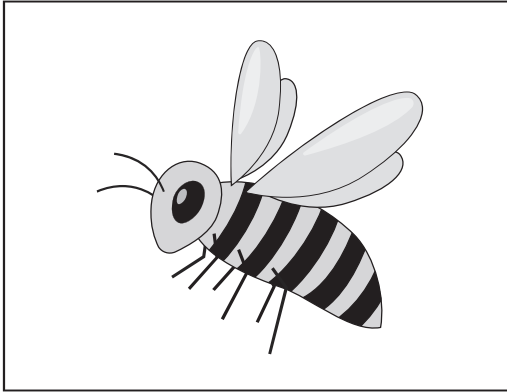
(3) 【結果】から、ツルレイシがよく育つ条件として、どのようなことが考えられますか。下の1から4までの中から1つ選んで、その番号を書きましょう。

- 1 水をたくさん与えて育てるとよい。
- 2 肥料を与えて育てるとよい。
- 3 与える水や肥料の条件を変えても育ち方は変わらない。
- 4 南側の同じ場所に置いても育ち方は変わらない。

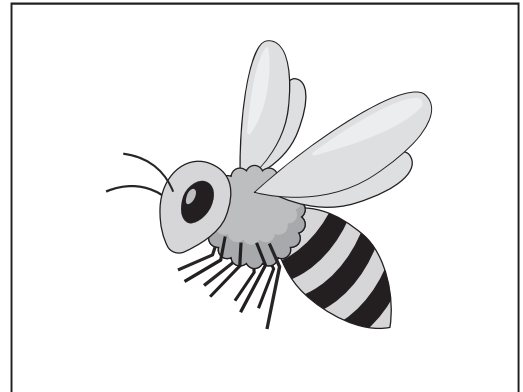
7月には、グリーンカーテンができて、ツルレイシの花がたくさん咲きました。花にはミツバチがとまっています。

(4) ミツバチの体のつくりで、正しいものはどれですか。下の1から4までの中から1つ選んで、その番号を書きましょう。

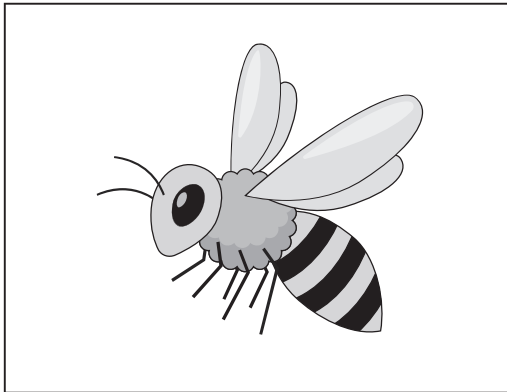
1



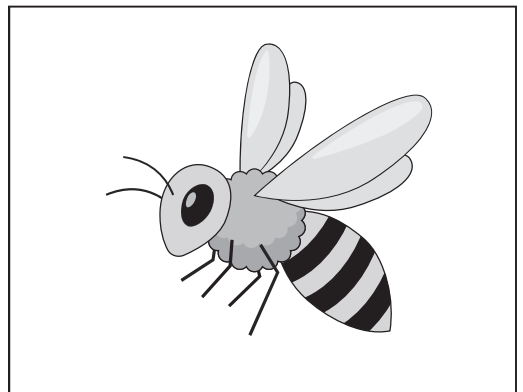
2



3



4





お姉さん

ニュース番組で、世界中でミツバチが少なくなっていて、このままでは野菜や果物の実ができにくくなると言っていたけれど、あなたのツルレイシは、ちゃんと実ができるかな。

お姉さんの話を聞いたたろうさんは、家のツルレイシの実ができるかどうか不安になりました。

そこで、たろうさんは、ミツバチと実のでき方との関係について、メロン農家の方にたずねてみました。

ミツバチと実のでき方には何か関係があるのですか。



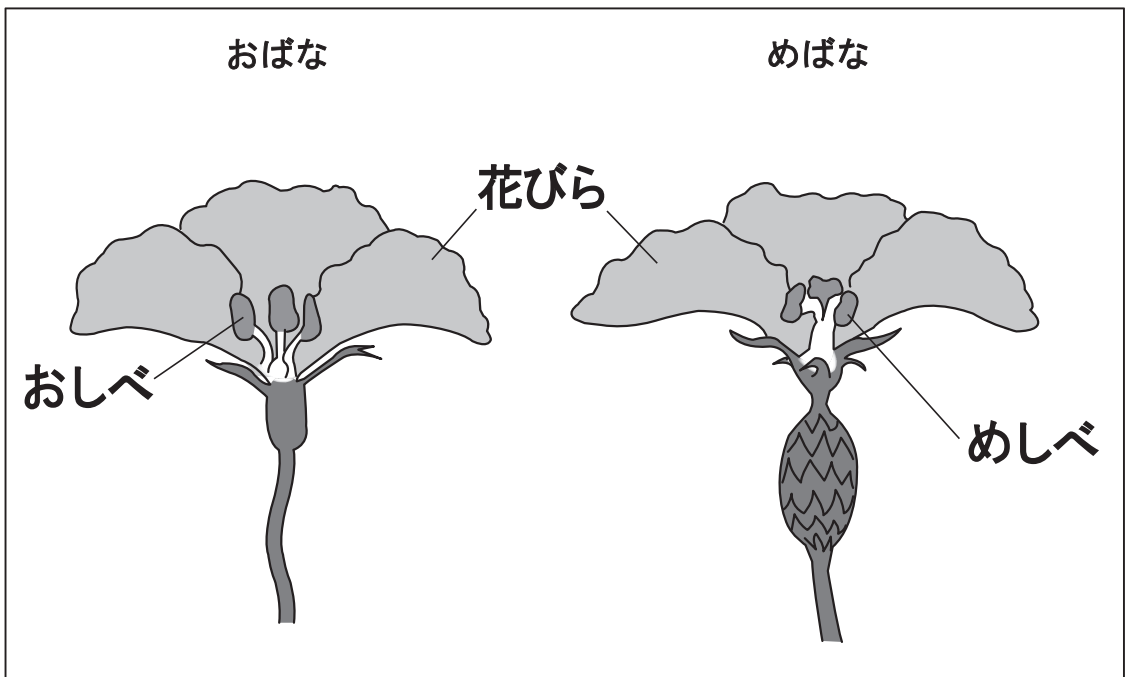
たろうさん



メロン農家の方

もちろん、関係があります。うちの農場では、メロンの実をたくさんしゅうかくするために、ミツバチの巣箱を置いています。

メロンやツルレイシの花には「おばな」と「めばな」があります。「おばな」には「花粉」がついている「おしべ」があり、「めばな」には「めしべ」があり、「めしべ」のもとが実になるのですよ。



今の花のお話とミツバチに、どのような関係があるのですか。



たろうさん



メロン農家の方

実ができるためには、ミツバチが（ **ア** ）という大切な役割<sup>やくわり</sup>を果たしています。

ミツバチと実のでき方の関係がよくわかりました。ありがとうございました。



たろうさん

- (5) 大切な役割<sup>やくわり</sup>について（ **ア** ）にあてはまるように、**【めしべ】**  
**【おしべ】** **【花粉】** という言葉をすべて使って書きましょう。

ミツバチが（ **ア** ）という大切な役割<sup>やくわり</sup>。