



長崎県立川棚特別支援学校

教育相談を行っています



こんなことで気になることはありませんか？

行動面

- ・集団への指示で行動できない。
- ・言葉遣いが乱暴。
- ・思いつくすぐに行動してしまう。
- ・授業中にじっとしてられない。
- ・順番やルールを守れない。
- ・こだわりが強く、予定変更に対応ができない。
- ・表情が乏しい。
- ・手先が不器用。

学習面

- ・学習の遅れが目立つ。
- ・文章題から式を立てられない。
- ・縄跳び、鉄棒など、全身を使った運動が苦手。

対人関係・コミュニケーション面

- ・友達とうまく関われない。
- ・場の雰囲気を感じ取れない。
- ・集団で話し合いができない。
- ・会話が噛み合わない。



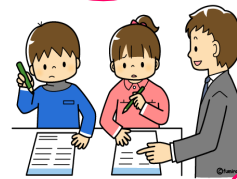
本校では、特別支援教育における地域のセンター的機能としての役割を担い、幼稚園、保育園、小中学校、高等学校等への支援を行っています。相談内容に応じて、他の学校や関係機関とも連携を図り、よりよい支援について共に考えさせていただきます。

このような支援を行っています

- 学校の生活場面や授業の様子を参観
- 指導、支援の手立てについて、担任の先生や保護者の方に助言
- 個別の発達検査（※必要に応じて。保護者の同意が必要）
- 校内支援体制に関する協力、助言
- 特別支援教育に関する理解啓発のための講演や研修
- 教材教具の貸し出し、教科書の紹介

その他、相談内容に応じて対応いたします。

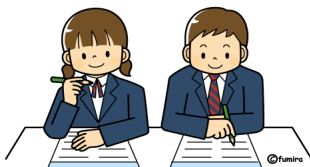
漢字の書き間違いを減らすには...



授業観察や発達検査を通して、困難さの背景を探り、手立てを一緒に考えます！



座って話が聞けるようになるためには...



県北スマイルサポートネットワーク

県北の特別支援学校4校で連携を図り、県北地域の相談支援を行っています。

☆桜が丘特別支援学校

TEL：0956(82)3630

☆佐世保特別支援学校

TEL：0956(47)8755

☆佐世保特別支援学校北松分教室

TEL:0950(26)1130

☆県立ろう学校佐世保分校

TEL:0956(46)0881

県北スマイルサポートネットワークは皆さんを支援します！



相談申請の手順

- ① **受付**：本校教頭へ相談概要についてご連絡ください。その後、担当の先生と、本校特別支援教育コーディネーターで相談日時の調整をします。
- ② **依頼書・資料の提出**：本校HPから「申請書・実態把握シート」をダウンロードして送付して下さい。（申請書はFAXで結構です）
- ③ **訪問**：担当の特別支援コーディネーターが学校を訪問し、検査や授業参観等を行います。
- ④ **報告**：担当の特別支援コーディネーターが実態や支援方法について報告書を提出します。（説明が必要な場合は出向きます）

受付窓口

TEL：0956(82)2295 教頭

FAX：0956(82)2488

〒856-3618

長崎県東彼杵郡川棚町小串郷1600番地

HP: <http://www.news.ed.jp/kawatana-ss/>

まずは
お電話を！

