

# 生徒心得

この生徒心得は、生徒会役員が主となり作成したものである。よって、生徒は、主体的にここに示されたように努めること。

## 1. 遵守事項

高校生としての品位を保ち、次の事項を遵守すること。

1. 身分証明書は常に携帯しておくこと。
2. 交通安全に関する規定を守ること。
3. 服装・頭髪に関する規定を守ること。
4. 男女交際は公明正大であること。
5. 飲酒・喫煙等の法令違反をしないこと。
6. 不健全な場所に立ち入らないこと。

## 2. 服装・頭髪規定

服装・頭髪は常に端正、清潔にし高校生としての品位を失ってはならない。

1. 制服・通学靴は「4. 細則」の通りとする。
2. 異装を必要とする者は、所定の手続きを経て許可をうけること。
3. 登下校並びに外出時は制服、通学靴を着用すること。
4. 細則
  - (1) 制服  
後述の【2・3年生の制服規定】【新制服の制服規定】を参照し、正しい着こなしに努めること。
  - (2) 通学靴  
男女とも黒の革靴とする。(男子:ひも靴又はローファー)  
(女子:ローファー)  
ヒールが高くないもの。



(3) 頭髪

- ① 高校生らしい髪型を原則とし、髪が肩の線より長い場合は結ぶこと。(結んだ後ろ髪をまとめる際は、頭の中心に耳より下でまとめること。)
- ② 原則として前髪は目にかからないこと。
- ③ 眉の剃り込みをしないこと。
- ④ 髪を結ぶ場合は、黒・紺・茶色のゴムを使用すること。
- ⑤ ピン以外の髪止めは使用しないこと。
- ⑥ パーマ、染色、脱色などの加工をしないこと。
- ⑦ その他特異な髪型をしないこと。

(4) ソックス・ストッキング

- ア 男女ともソックスは白・黒・紺地 (ワンポイント可) とし、必ず履くこと。(くるぶしがみえるものは不可)
- イ ストッキングはベージュ又は黒の無地を着用すること。(黒の場合、ソックス着用不可)

(5) ベルト

黒か茶色を使用すること。(穴が多数あいているもの、鉾などがついているものは不可)

# 防寒具に関する規定

## 【着用可能の防寒具】（※ただし、制服と違和感のないもの）

### マフラー・ネックウォーマー

色：黒・紺・茶・ベージュ・白・灰色系で華美でないもの。

長さ：極端に長いものは不可

着用方法：制服やコートの中に入れ込むか、結ぶ

### コートなど

色：黒・紺・茶・ベージュ・白・灰色系で華美でないもの。

長さ：ハーフ丈かひざ丈

### ひざかけ 華美でないもの

### セーター V・U首の黒・紺・茶・ベージュ・灰・白色系で華美でないもの 制服の下から見えるような着こなしは指導します。

### ストッキング ベージュ又は黒（黒の場合、ソックス着用不可）

## 【着用不可の防寒具】

### 耳あて・ニット帽・厚手のダウンジャケット

※ 事情がある場合は担任の先生へ相談

## ～ 注 意 事 項 ～

※ 校舎内での防寒具（セーター・ひざ掛け以外）着用は不可、外庭掃除中は可とする。

※ 着用期間は原則11月1日～3月31日

※ セーター以外の防寒具の着脱は、下足室とする。

## 【2・3年生の制服規定】

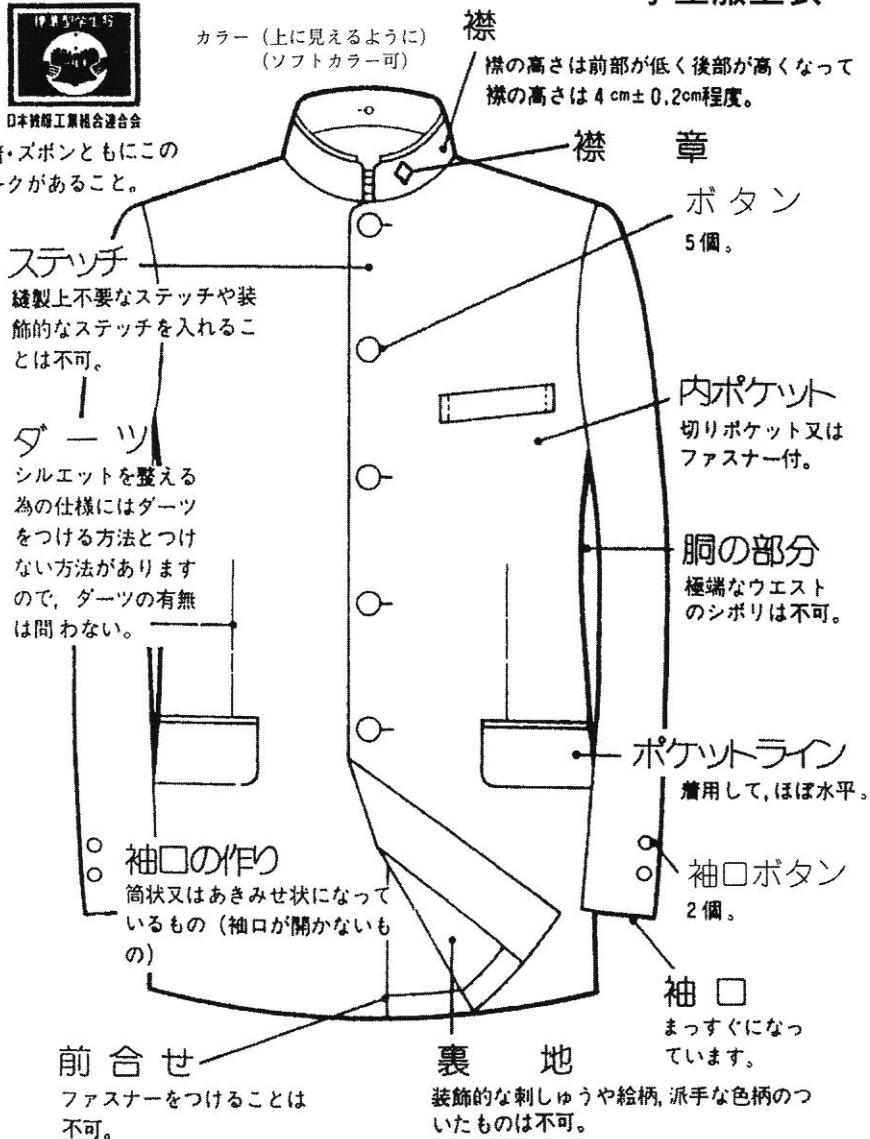
### 標準型学生服



日本繊維工業組合連合会

上着・ズボンともにこの  
マークがあること。

### 学生服上衣

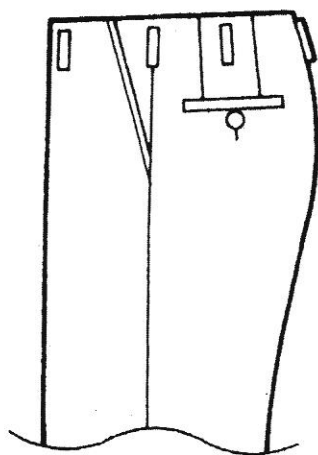


# スラックス

## 腰の型

いずれも標準  
ベルト通しのない  
ものは不可。

腰切替なしのタイプ

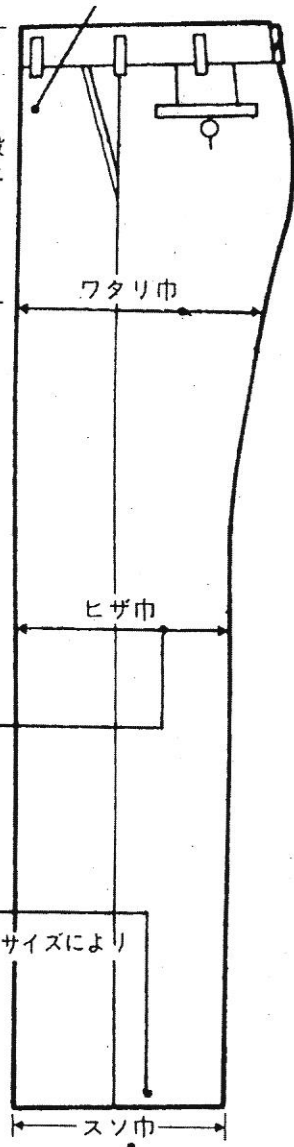


腰切替タイプ

## タック

ノータック又はワンタックが標準

股上  
股上 極端に浅いもの、深いものは不可。



## ヒザ巾

スソ巾と同程度のストレート型。

## スソ巾

20-24cmが標準ですが、ウエストサイズにより若干異なります。

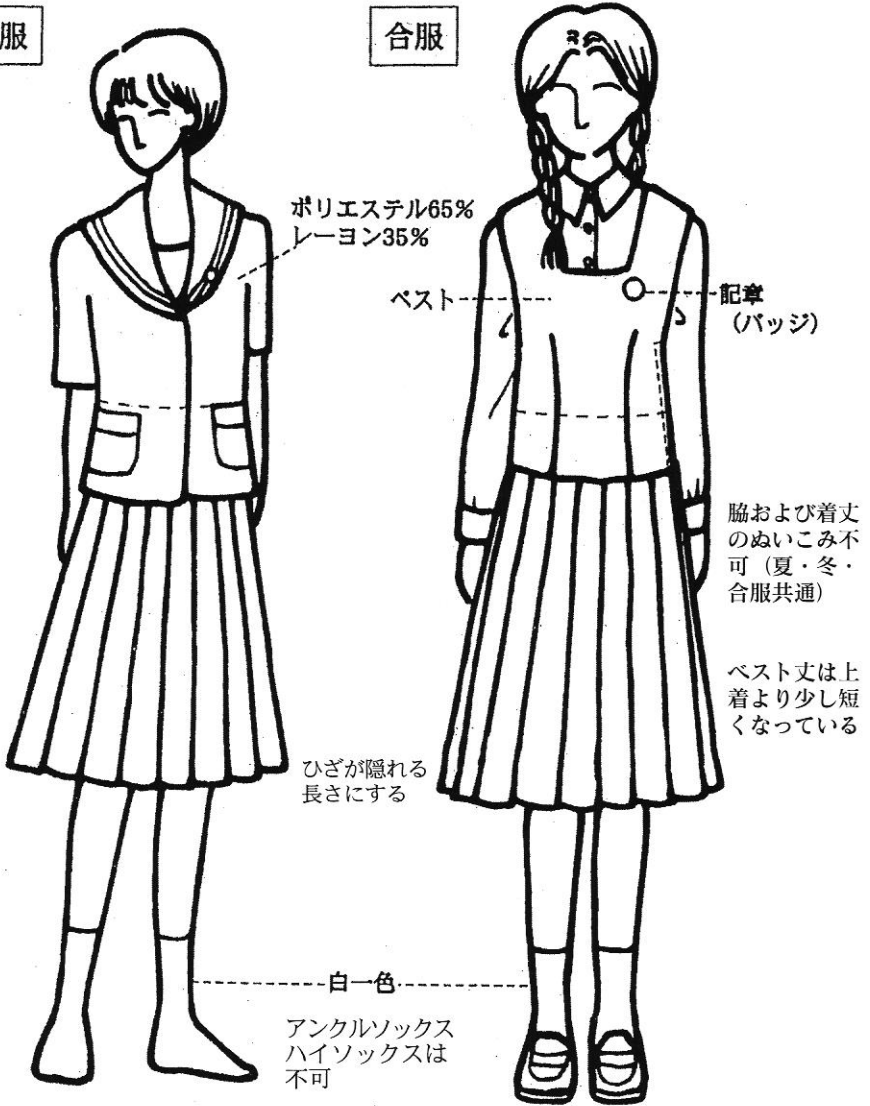
## スソ口

ダブルでもシングルでも良い  
但しダブルの折返し巾は3-4cm。

# 大村高校女子制服

夏服

合服



冬服

カッターシャツ  
ポリエステル100%

カッターシャツのうえに  
セーターを着るときは、  
色は黒・紺・灰・白・茶色  
V首・U首のこと。

ジャケット

上着(ジャケット)スカート  
ともに大村高校独特の別染  
茄子紺に近いあかるい紺色

Wライン

ブラウスの衿もと



台衿つきシャツカラー

ひだ20

ひざが隠れる長さ  
にする。

防寒具としてストッキングを  
はく場合はベージュ又は黒  
(黒の場合、ソックス着用不可)

白  
色

黒靴

## 【新制服の制服規定】

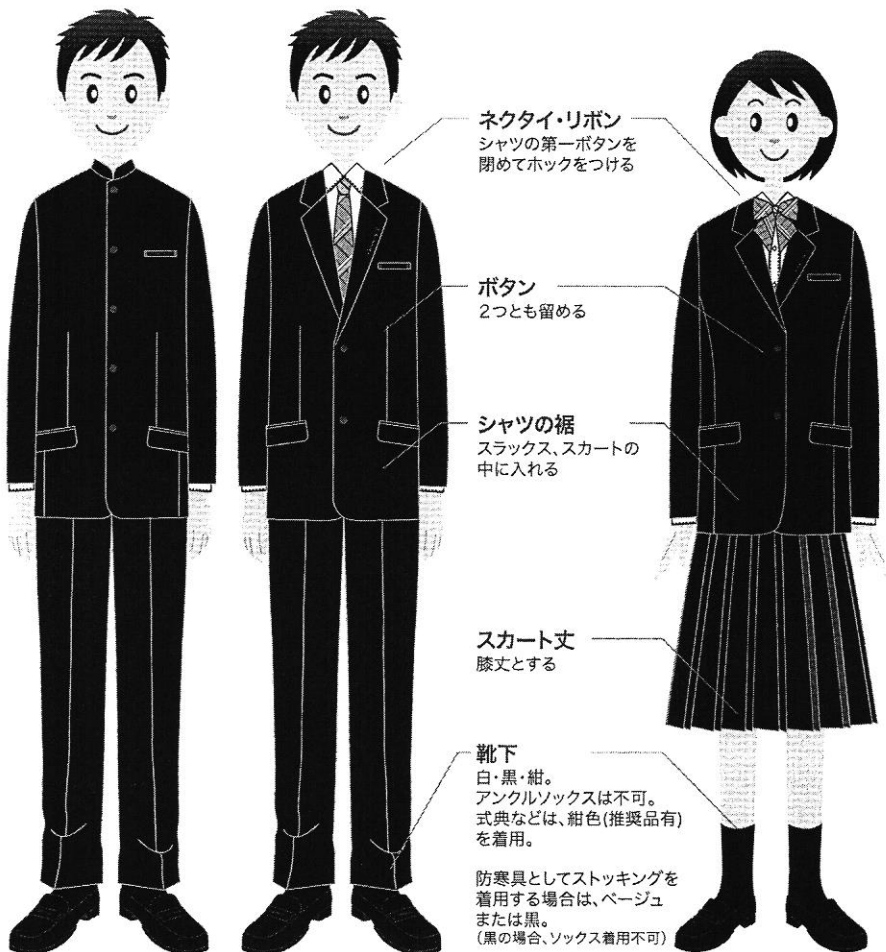
**冬服**

A・Bタイプは、ボタンは右側、男子体型に合わせたフォルム。  
C・Dタイプは、ボタンは左側、女子体型に合わせたフォルム。

**Aタイプ**

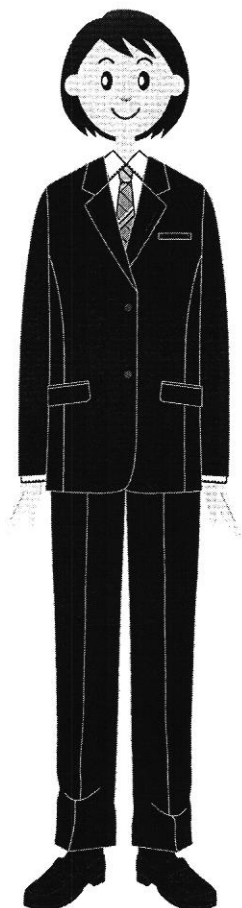
**Bタイプ**

**Cタイプ**





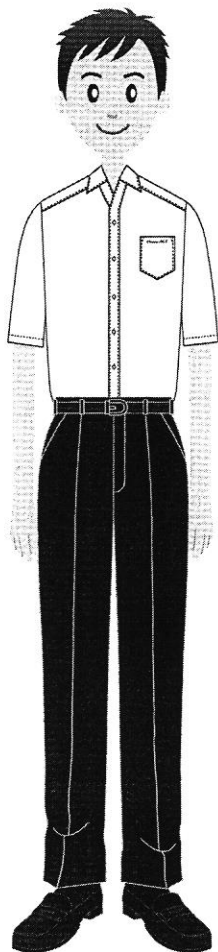
## Dタイプ



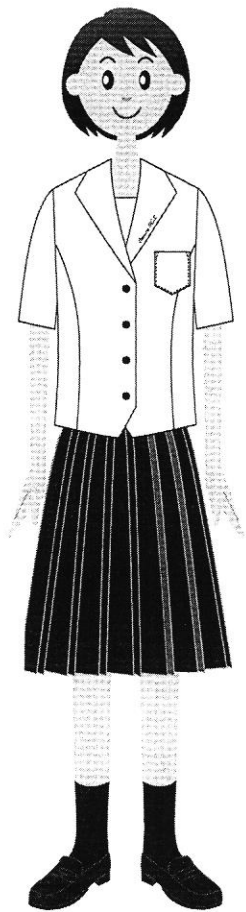
## 制服はきちんと着てこそ、 かっこいい。

- ① ジャケットのボタンはすべて留めましょう。
- ② ネクタイ・リボンは第一ボタンが見えないように着用しましょう。
- ③ スカートの丈は、膝が隠れる長さにしましょう。
- ④ スラックスのベルトは、ウエストラインでしっかりと締めましょう。
- ⑤ セーターは指定のものを着用しましょう。
- ⑥ 長袖シャツとA,Bタイプの半袖シャツはスラックスに入れましょう。
- ⑦ 中間服の際の長袖シャツは、ネクタイ・リボン着脱可。第一ボタン着脱可。

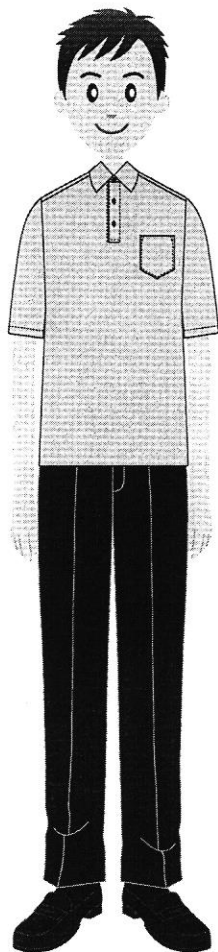
A,Bタイプ



C(D)タイプ



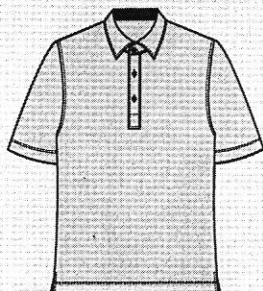
ポロシャツ



## Option

体温調節に役立つニットセーター・ベスト・ポロシャツは、季節に合わせて着こなそう。

※ 指定ニットセーター、ベスト、ポロシャツ以外の着用は認めません。



## 毎日のお手入れ

洋服のお手入れの基本を制服から学びましょう。

### 01 脱いだ制服はすぐにハンガーにかける

シワや型くずれを防ぎます。



### 02 ブラシをかける

制服をハンガーにかけ、布地の目に沿うように上から下へ一方方向にブラシを動かして、ホコリをとりましょう。



### 03 ポケットの中を空に

ポケットに重いものをいれたままにすると、型くずれの原因になります。

