

児童生徒、保護者配付用

健康管理アプリ（N-CHAT）の活用について

1. 準備するもの

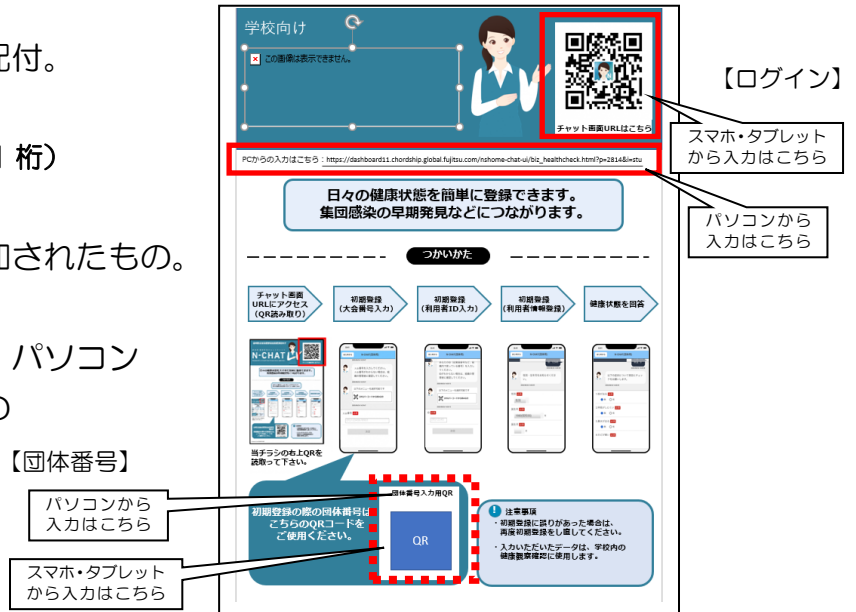
○チラシ（QRコード）

※各クラスまたは各学部チラシを配付。

- N-CHAT QRコード（URL）
- … 団体番号 QR コード（団体番号 11桁）

○利用者ID ※各学校から個人に通知されたもの。

○スマートフォン、タブレット端末、パソコン
※いずれかデータ入力可能なもの



2. 利用手順

【スマートフォンやタブレット端末で入力する場合】

- ① スマートフォンやタブレット端末を使い、チラシの上段にある「QRコード」を読み込む。チラシの「URL」からログインすることも可能。
- ② ログイン後、「初期登録」を選択し、「団体番号」及び「利用者ID」を入力し、初期登録を行う。
 - ・団体番号は、チラシの下段にある「QRコード」を読み込むまたは「団体番号（11桁）」を直接入力する。
 - ・利用者IDを入力する。※各学校で設定された利用者IDが学校から事前に通知される。《図A参照》
- ③ その後、いくつかの質問に回答する。※初回のみ
 - ・性別、誕生日、誕生月（必須）《図B参照》
 - ・住まい、メールアドレス（任意）※メールアドレスの入力は任意であり、入力する必要はありません。
- ④ 健康状態を回答する。
 - ・チャット形式で入力する。
 - ・体温や健康状態（咳、鼻水、吐き気、味覚や嗅覚異常など）22項目を入力する。《図C参照》



図C



※症状については、「無」になっており、症状がある項目を「有」に変更する。

入力の質問事項は以下のとおり

- 時間帯（必須）
- 検温（必須）
- 症状（必須）15項目（1～15）《図D参照》
- 症状（必須）4項目（16～18）及び自由記入欄
- 学校への出欠（欠席遅刻の場合はその理由）について回答 《図E参照》

以下に症状について項目にチェックをお願いします。

2020/10/12 17:15:59

1.咳が出る **必須**
 無 有

2.呼吸がしにくい **必須**
 無 有

3.鼻水が出る **必須**
 無 有

4.のどが痛い **必須**
 無 有

5.痰が出る **必須**
 無 有

6.吐き気がする **必須**
 無 有

図E

2020/11/17 18:15:11

以下の質問にお答えください。

2020/11/17 18:15:11

1. (学校より指示がある場合) 11月17日の学校への出欠についてお答えください。

選択してください

2. 「欠席・遅刻」の場合、理由を入れてください。

(例) 風邪気味のため

選択してください

- 出席
- 欠席
- 遅刻
- 休日 (学校自体が休み)



⑤ 「送信する」で入力を完了する。

※2回目以降はホーム画面のアイコンをタッチし、体温と健康状態を入力して送信するのみとなります。

※ホーム画面に起動用アイコンを表示する方法がありますので、県福祉保健課のHPを参考にしてください。 n-chat@pref.nagasaki.lg.jp

【パソコンで入力する場合】

① チラシの「URL」からログインする。



② ログイン後、「初期登録」を選択し、「団体番号」及び「利用者ID」を入力し、初期登録を行う。

• 団体番号は、チラシの下段にある「QRコード」の下に記載された番号を直接入力する。

• 利用者IDを入力する。※各学校で設定された利用者IDが学校から事前に通知される。

③ その後、いくつかの質問に回答する。

④ 健康状態を回答する。

⑤ 「送信する」で入力を完了する。

※③④⑤については、スマートフォンやタブレット端末での入力方法と同様です。

※2回目以降は体温と健康状態を入力して送信するのみとなります。

(お気に入り登録などショートカットを活用している場合)

※2回目以降にスムーズに入力するために、お気に入り登録(右上☆印をクリック)などを行ってください。

