

# かわら版

第3号

R4年4月26日発行



<質問項目>

1. 名前
2. 役職
3. クラス
4. 好きな食べ物
5. 好きな芸能人
6. 将来なりたい職業

今回は、農業クラブ役員16名の紹介をしようと思います！  
ぜひ、覚えてもらえるとありがたいです。1年間よろしくお願いします！！

1. 上戸 柚希
2. 会長
3. L3
4. いちご
5. SEVENTEEN
6. ……………

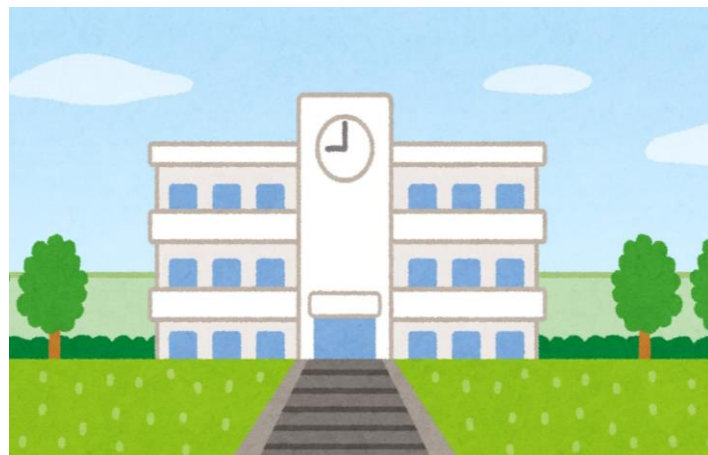
1. 田口 美咲
2. 副会長
3. L3
4. シャインマスカット
5. Twice ジヒョ、日向坂46 小坂菜緒
6. 看護師

1. 片岡 拓海
2. 副会長
3. A2
4. みそ汁
5. 千鳥
6. 農家

1. 荒木 杏介
2. 書記長
3. F2
4. りんご
5. なかやまきんに君
6. 栄養士

1. 浦山 望
2. 会計
3. L2
4. 枝豆
5. 上白石 萌音
6. 看護師

1. 永田 将暉
2. 書記
3. A3
4. 柿ピー
5. ホビーオロゴン
6. 農家



1. 石本 ひかり
2. 書記
3. F3
4. マスカット
5. 永野芽郁
6. 栄養士

1. 森本 陽和
2. 書記
3. A2
4. 甘い物全般
5. なえなの
6. 動物関係の仕事

1. 荒木 りん
2. 書記
3. F2
4. 焼肉と和菓子
5. 横浜 流星
6. 管理栄養士

1. 森川 有沙
2. 書記
3. L2
4. セロリ
5. 北川 景子
6. 未定

1. 林田 秀廣
2. 広報
3. A3
4. 肉、ラーメン、おいしかったら全部
5. なかやまさんに君
6. 自衛隊、農家

1. 七條 真実
2. 広報
3. F3
4. いちご
5. 今田 美桜
6. 栄養士

1. 松尾 佳奈
2. 広報
3. L3
4. 白米
5. 佐藤 栞里
6. 作業療法士

1. 宮崎 昂
2. 広報
3. A2
4. シャインマスカット
5. ジェラードン
6. 消防士

1. 川田 紗矢
2. 広報
3. F2
4. チョコレート
5. 大泉 洋、菅田 将暉
6. パン職人

1. 本田 結香
2. 広報
3. L2
4. 親子丼、いちご
5. 広瀬アリス
6. 保育士

