

学校開放のお知らせ

期間:平成26年6月17日(火)～23日(月)

場所:奈留高校(各教室) ※小中学校も同時期に行っています。
(詳細は裏に記載しています。)

主なイベント:

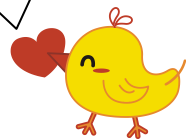
6/17(水) 9:30～12:20
2年1組 郷土料理実習(調理室)
～ふくれ餅をつくろう!!～

6/18(水) 13:05～15:55
AED講習会(高校体育館)
心肺蘇生法・AEDの実習を行います。



生徒たちは勉強と部活動の両立に、日々励んでいます。
ぜひ、地域の方々にもその様子をご覧いただききたいと思いま
す。ほんの10分間でも構いません。奈留島、みんなで地域の
子どもを見守りましょう。多数のご来校お待ちしております。

ご来校の際は、玄関で受付
をお願いします。
また、高校敷地内は、禁煙
となっておりますので、ご
協力をお願いします。



クラス時間割(17日～23日)

6月17日(火) 郷土料理実習

校時	時 間	1-1	2-A	2-B	3-1	3-2
1	8:30 ~ 9:20	保健	世界史B	生物基礎	国語表現	Writing
2	9:30 ~ 10:20	英語表現 I	郷土料理実習 (調理実習)	現代文	情報処理	数学Ⅲ/数学B
3	10:30 ~ 11:20	音楽		英語表現 II	数学活用	現代社会
4	11:30 ~ 12:20	数学A	コミュニケーション英語Ⅱ	現代社会	物理/生物	
5	13:05 ~ 13:55	日本史A	数学 I	数学 II	化学基礎	古典
6	14:05 ~ 14:55	国語総合	情報処理	数学 II	生物基礎	Reading

6月18日(水) AED講習会

校時	時 間	1-1	2-A	2-B	3-1	3-2	
1	8:30 ~ 9:20	数学 I	現代文	古典	情報処理	生物	
2	9:30 ~ 10:20	国語総合	コミュニケーション英語Ⅱ	化学基礎	英語Ⅱ	世界史B	
3	10:30 ~ 11:20	情報	数学 I	数学 II	被服	現代文	
4	11:30 ~ 12:20	家庭基礎	生物基礎	コミュニケーション英語Ⅱ	数学活用	化学/Writing	
5	13:05 ~ 13:55	AED講習会 (本校体育館)					
6	14:05 ~ 14:55						
7	15:05 ~ 15:55						

6月19日(木)

校時	時 間	1-1	2-A	2-B	3-1	3-2
1	8:30 ~ 9:20	生物基礎	国語表現	現代文	現社	Reading
2	9:30 ~ 10:20	体育				
3	10:30 ~ 11:20	音楽	世界史B	物理基礎	情報処理	古典
4	11:30 ~ 12:20	数学A	コミュニケーション英語Ⅱ	数学Ⅱ	生物基礎	現代社会
5	13:05 ~ 13:55	国語総合	簿記/子ども文化	英語表現Ⅱ	化学基礎	数学B/数学Ⅲ
6	14:05 ~ 14:55	英語表現Ⅰ	保健		国語表現	化学/現代文

6月20日(金)

校時	時 間	1-1	2-A	2-B	3-1	3-2
1	8:30 ~ 9:20	数学Ⅰ	生物基礎	世界史B	数学活用	化学/Writing
2	9:30 ~ 10:20	日本史A	現代文	化学基礎	現代文	数学Ⅱ/数学Ⅲ
3	10:30 ~ 11:20	コミュニケーション英語Ⅰ	情報処理	数学Ⅱ	フード	現代文
4	11:30 ~ 12:20	体育				Reading
5	13:05 ~ 13:55	国語総合	コミュニケーション英語Ⅱ	コミュニケーション英語Ⅱ	世界史B	物理/生物
6	14:05 ~ 14:55	家庭基礎	数学Ⅰ	古典	英語表現Ⅱ	世界史B

6月23日(月)

校時	時 間	1-1	2-A	2-B	3-1	3-2
1	8:30 ~ 9:20	数学Ⅰ	コミュニケーション英語Ⅱ	コミュニケーション英語Ⅱ	現代文	世界史B
2	9:30 ~ 10:20	生物基礎	簿記/子ども文化	古典	英語表現Ⅱ	数学Ⅱ/数学Ⅲ
3	10:30 ~ 11:20	コミュニケーション英語Ⅰ	現代文	数学Ⅱ	世界史B	物理/生物
4	11:30 ~ 12:20	体育				
5	13:05 ~ 13:55	国語総合	世界史B	物理基礎	被服製作	Reading
6	14:05 ~ 14:55	情報	数学Ⅰ	世界史B		化学/現代文

※時間割は変更になる場合がございますので、予めご了承下さい。